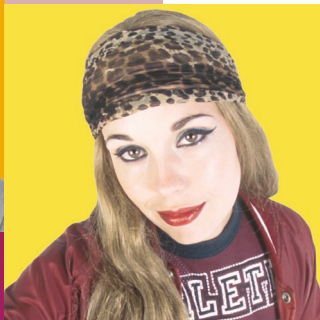


DOSSIER DE PRESSE

Evènement de sensibilisation à l'esprit d'entreprendre

25 octobre - 16 novembre 2003



CENTRE D'ENTREPRISE HERACLES

CENTRE EUROPEEN D'ENTREPRISE ET D'INNOVATION

Tél : 071/27 03 11

Fax : 071/31 67 35

<http://www.heracles.be>

heracles@heracles.be



Ce projet bénéficie du soutien financier du FEDER et de la Région wallonne



Une exposition-jeu pour promouvoir le goût de l'initiative.

C'est quoi entreprendre ?

C'est quoi créer une entreprise ?

Qui crée une entreprise et pourquoi ?

Moi qui suis jeune aujourd'hui, est-ce à ma portée maintenant ou plus tard ?

Pour apporter une réponse à ces questions, le **Centre d'Entreprise Héraclès** organise à l'intention des jeunes de la région de Charleroi un événement "SupR Gnial" qui se déroulera du **24 octobre au 16 novembre** prochains. Il s'agit d'une exposition-jeu au contenu très interactif, selon un concept qui associe 26 PME innovantes locales à la découverte du monde du créateur d'entreprise.

Le scénario est simple : chaque visiteur se retrouve dans la peau du manager des **Spirou** pour lesquels il doit organiser une tournée internationale. Elle traverse quatre continents. Il faut préparer les étapes, assurer la promotion de la tournée, gérer, prendre des décisions, faire face à l'imprévu, s'entourer... comme un chef d'entreprise ! Tout au long du parcours, le visiteur est confronté à des situations. Il découvre les activités des PME partenaires, et doit répondre à des questions pour poursuivre sa progression. Pédagogie et divertissement vont de pair dans cet espace dédié à la créativité et à l'initiative.

Si le **Centre d'Entreprise Héraclès** est à la base du projet, il a bénéficié des compétences de professionnels pour le conceptualiser. "**C koi entreprendre ?**" est en effet monté en étroite collaboration avec un spécialiste de l'organisation d'événements, un développeur de jeux pédagogiques et une société de communication ; **26 PME innovantes locales**, actives dans des secteurs très diversifiés, ont accepté d'y apporter leur concours ; de nombreux gentils **sponsors** nous accordent un soutien logistique ou médiatique ; enfin, la **Région wallonne et le Feder** soutiennent le projet dans le cadre du Phasing Out de l'objectif 1, le déficit de création d'entreprises ayant été identifié comme un frein au développement économique.

L'exposition-jeu accueillera les visiteurs tous les jours de 9h30 à 17h30 sur l'esplanade de l'Université du Travail dans une salle jouxtant le musée BPS 22. Si les jeunes de 7 à 77 ans sont les bienvenus, ceux âgés de 16 à 24 ans seront particulièrement concernés via leur établissement scolaire.

Les PME sont souvent méconnues ? Nous voulons les faire connaître !

L'esprit d'entreprise est trop peu présent ? Nous voulons le promouvoir !

Des idées existent ? Nous voulons les révéler !

Les partenaires :

